

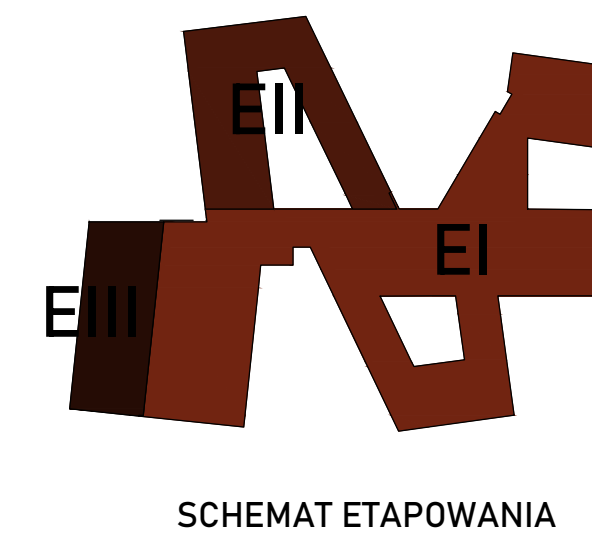
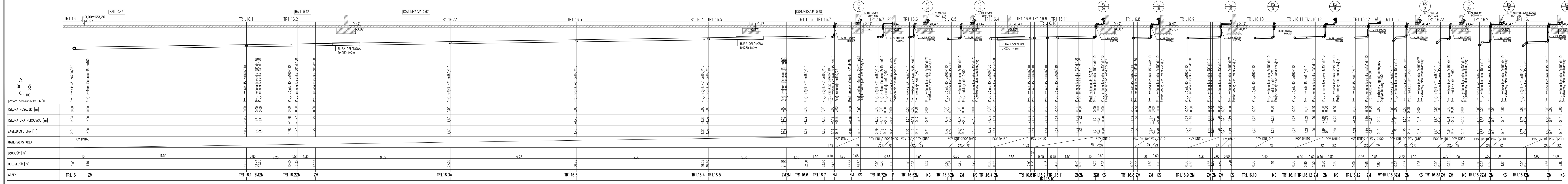
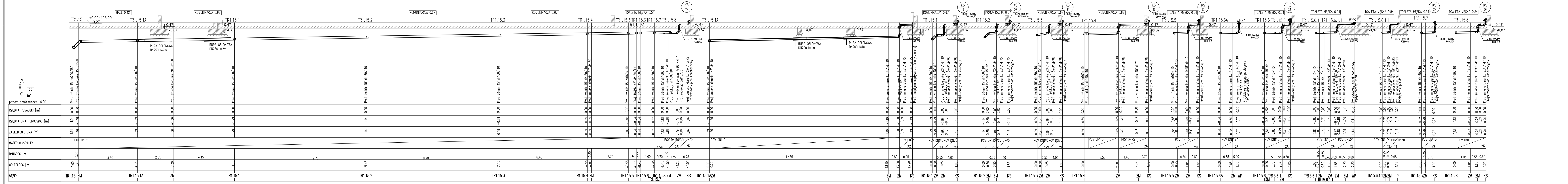
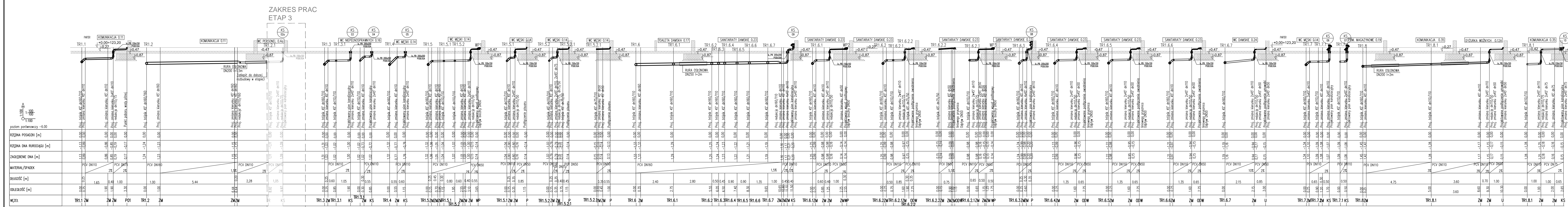
## UWAGI

1. Ryzyko prowadzone mają być zgodnie z posiadanymi kompetencjami i normami. Wszelkie zmiany techniczne, które powodują wykrócenie sposobu realizacji zadań lub zwiększenie pod względem czasu, kosztów lub uprawnień. Zdręty wykonania i obciążenie przy nadobudach budowlanych – zgodnie z Murawskim
2. Wskazywanie i wyrażanie opinii na temat sposobu realizacji zadań. Wskazanie ryzyka
3. Ryzyko należy ocenić z połączenia z opiniami technicznymi oraz zebraniem urzędowym. Następnie rysunki należy rozpoznać zgodnie z opisanymi branżami. Dokumentację branżową archiwizującą zgodnie z przepisami, w tym samym miejscu, gdzie znajdują się rysunki. Wskazanie ryzyka nadobudowania należy skomunikować z planem projektowania i projektowaniem branżowym
4. Wskazanie i opisanie systemów, technologii, i nadobudowania powinny być odpowiednie doposażeniu, certyfikacji i stędy oraz powinny być wykonane, takie jak zgodne i instrukcji producenta
5. Wykazywanie zmianów technicznych w projekcie, zgodnie z przepisami
6. Wykazywanie zmiany rysunku sposobu na budowie
7. Przegląd techniczny przed ścieżką i ryzyko odstępstwa podzety należy wykonać i zaznaczyć zgodnie z odpowiednimi przepisami
8. Wykazywanie zmian technicznych w projekcie, zgodnie z przepisami, w tym samym miejscu, gdzie znajdują się rysunki

**UWAGI BRANŻOWE**

1. Kanalizację należy układać ze spadkiem pokazanym na rysunkach.
2. Uszczelnienie rur i wykonanie przejść szczelnych należy wykonać zgodnie z technologią wykonywania stów fundamentowej.

## Wyjście kanalizacji sanitarnej nr 1



<b>WYKONAWCA</b> <b>BM ARCHITECTS SP. Z O.O.</b> ul. Puryńskiego 1/411, 50-053 Wrocław			
<b>INWESTOR</b> GMINA CZERNICA ul. Kaldyńska 3, 50-053 Czernica			
<b>ADRES</b> NADOLICE WIELKIE ul. Nadolickiej 102, 50-027 Nadolice Wielkie działki nr: 309/026, 309/027; AM-01. Nadolice Wielkie		<b>STADIUM</b> PROJEKT WYKONAWCZY	
<b>TENANT</b> ZESPÓŁ KRAJOWO-PRZEDSIĘBIORCZY WRAZ Z WZBUDNĄ INFRASTRUKTURĄ TECHNICZNĄ		<b>DATA OPINIAWANIA</b> 16.09.2024	
<b>ZESŁAŁ</b> mgr inż. Krzysztof Kukulka		<b>NR OPINIANIA</b> 302/DOS/11	
<b>SPRAWDZIŁ/ŁY</b> mgr inż. Aleksandra Wolsza		<b>PODSZ.</b> 	
<b>SKALA</b> 1:500		<b>NR OPINIOU</b> 	
<b>TEMAT PROJEKTU</b> BUDOWA CENTRALI AŁ. W KAMIEI TRACIE II			